



FICHA TÉCNICA

PLUMILLAS

MOTRIO 

MOTRIO

PLUMILLAS MOTRIO

Las plumillas ofrecen al conductor la posibilidad de reestablecer su visibilidad a través del parabrisas en condiciones de lluvia para permitirle que continúe conduciendo su vehículo con seguridad

Recomendaciones

Las plumillas limpiaparabrisas deben cambiarse por lo menos una vez al año se utilicen o no, ya que estas se desgastan solas. Una plumilla desgastada afecta la visibilidad del conductor y, por lo tanto, su seguridad.

Signos de desgaste

- Se pueden apreciar estrías, un velo o zonas que no han quedado limpias en el parabrisas
- El barrido es brusco y ruidoso
- La lamina de la escobilla está desgastada o anormalmente inclinada
- El caucho de la escobilla está seco por el efecto de los cambios de temperatura



TIPOS DE PLUMILLAS MOTRIO

En Motrio tenemos 2 tipos de plumillas

Metálicas / Universales

Producto multimarca

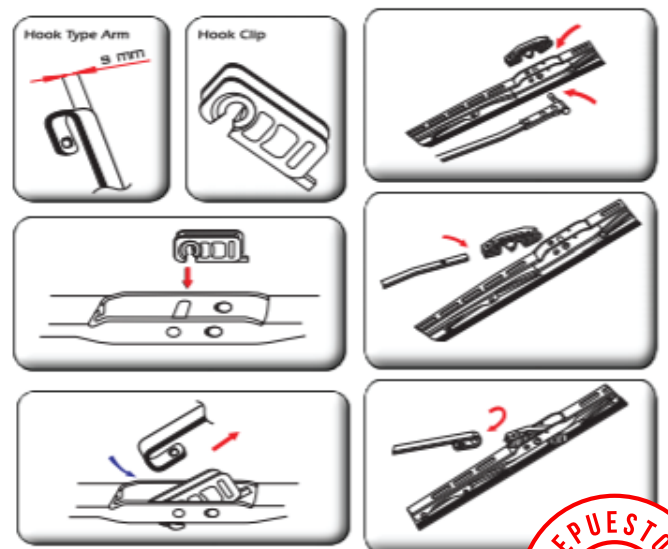


Cantidad por Paquete:
Todas las plumillas vienen X1

TAMAÑOS DISPONIBLES

PULGADAS	MILÍMETROS
12"	300 mm
14"	350 mm
16"	400 mm
18"	450 mm
20"	500 mm
21"	520 mm
22"	550 mm
24"	600 mm
26"	650 mm

INSTALACIÓN



TIPOS DE PLUMILLAS MOTRIO **FLAT**

Diseño aerodinámico que permite una mejor distribución de fuerzas en el parabrisas, manteniendo un barrido uniforme, incluso a altas velocidades.

Producto multimarca

Sus conectores permiten que aplique a una gran variedad de vehículos



GEN2V
GEN2B
GEN2V2
DTL
SL



TAMAÑOS DISPONIBLES

PULGADAS	MILÍMETROS
15"	380 mm
16"	400 mm
18"	450 mm
20"	500 mm
21"	530 mm
22"	550 mm
24"	600 mm
26"	650 mm
28"	700 mm

CANTIDAD POR PAQUETE



**TODAS LAS PLUMILLAS
VIENEN X1**

